

ИНСТРУКЦИЯ

Система скрытого монтажа панелей ЭСКАПЛАТ™ для промышленного интерьера

1200 x 2980 x 10/12мм

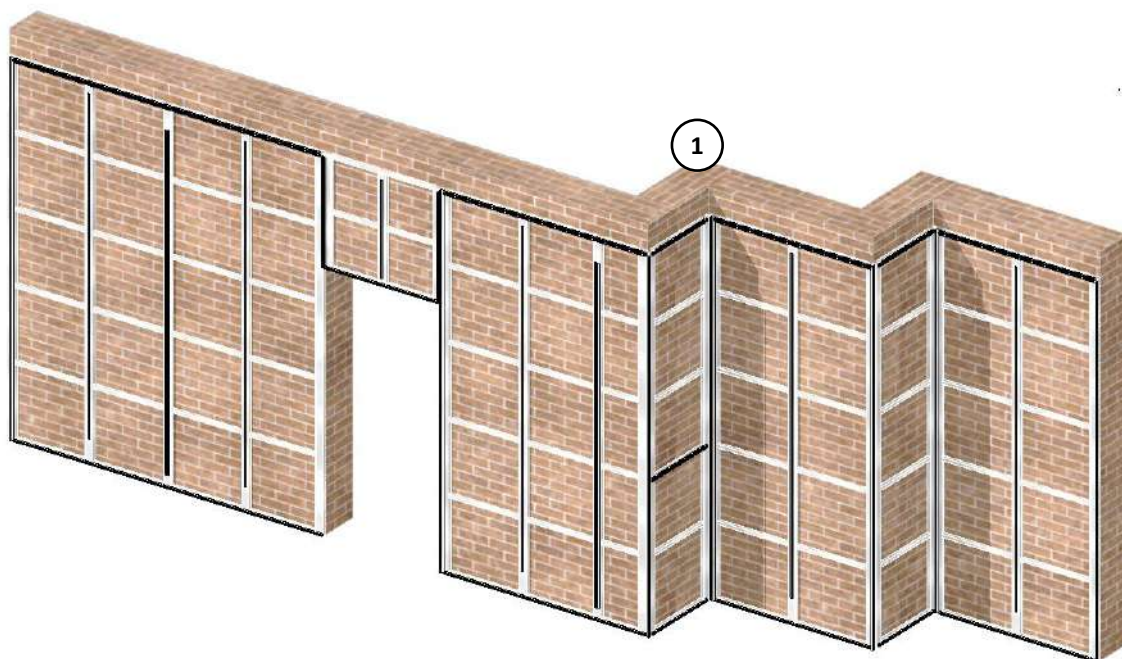
1200 x 2420 x 10/12мм

1200 x 1200 x 10/12мм

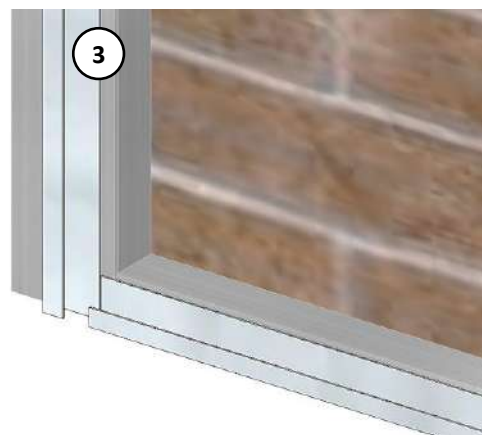
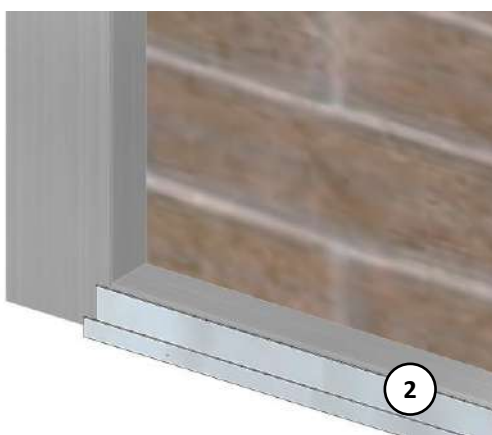
1200 x 600 x 10/12мм

600 x 600 x 10/12мм

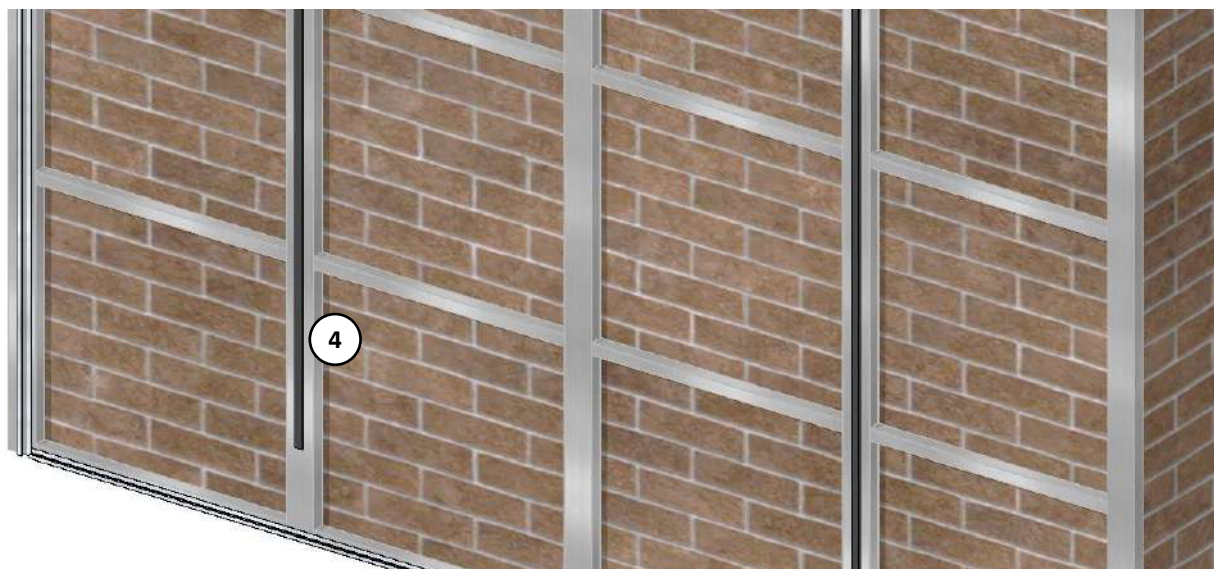
1. Выставление и монтаж каркаса ПН ПС к стене, исходя из ширины отделочных панелей ЭСКАПЛАТ™ таким образом, чтобы стойки каркаса попадали на стык панелей ЭСКАПЛАТ™ по вертикали и горизонтали. Горизонтальный шаг стоек в пределах 300 – 450мм.



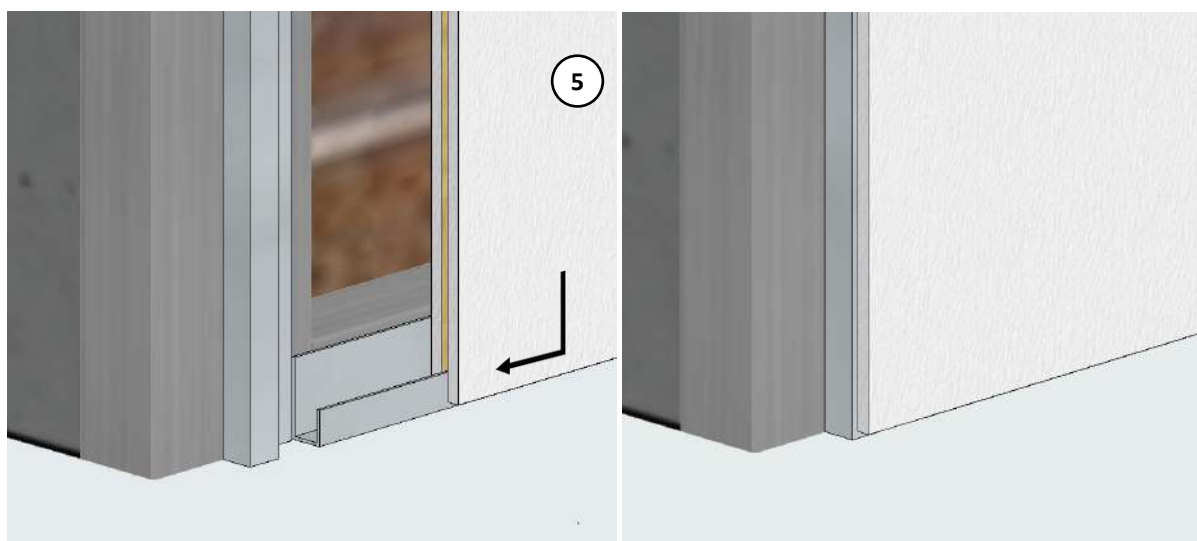
2. Монтаж опорного L профиля по полу. Шаг крепежных саморезов не более 300мм.
3. **Монтаж стартового вертикального L профиля.** Шаг крепежных саморезов не более 300мм.



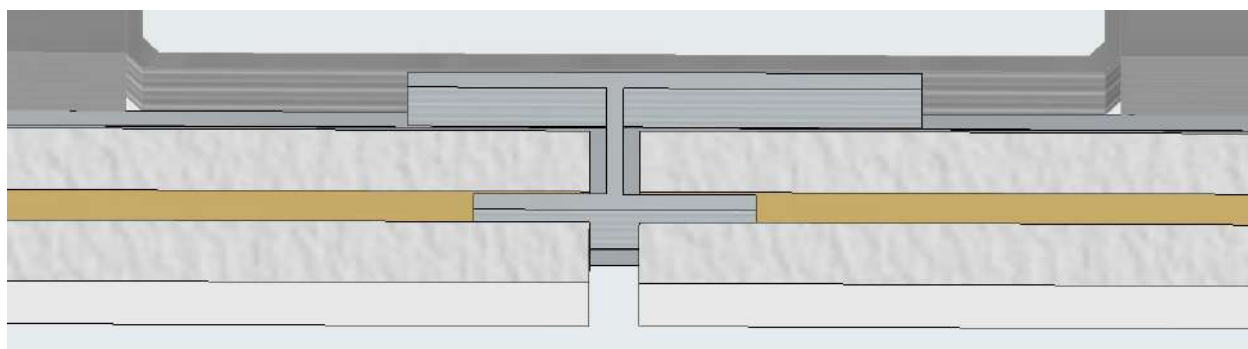
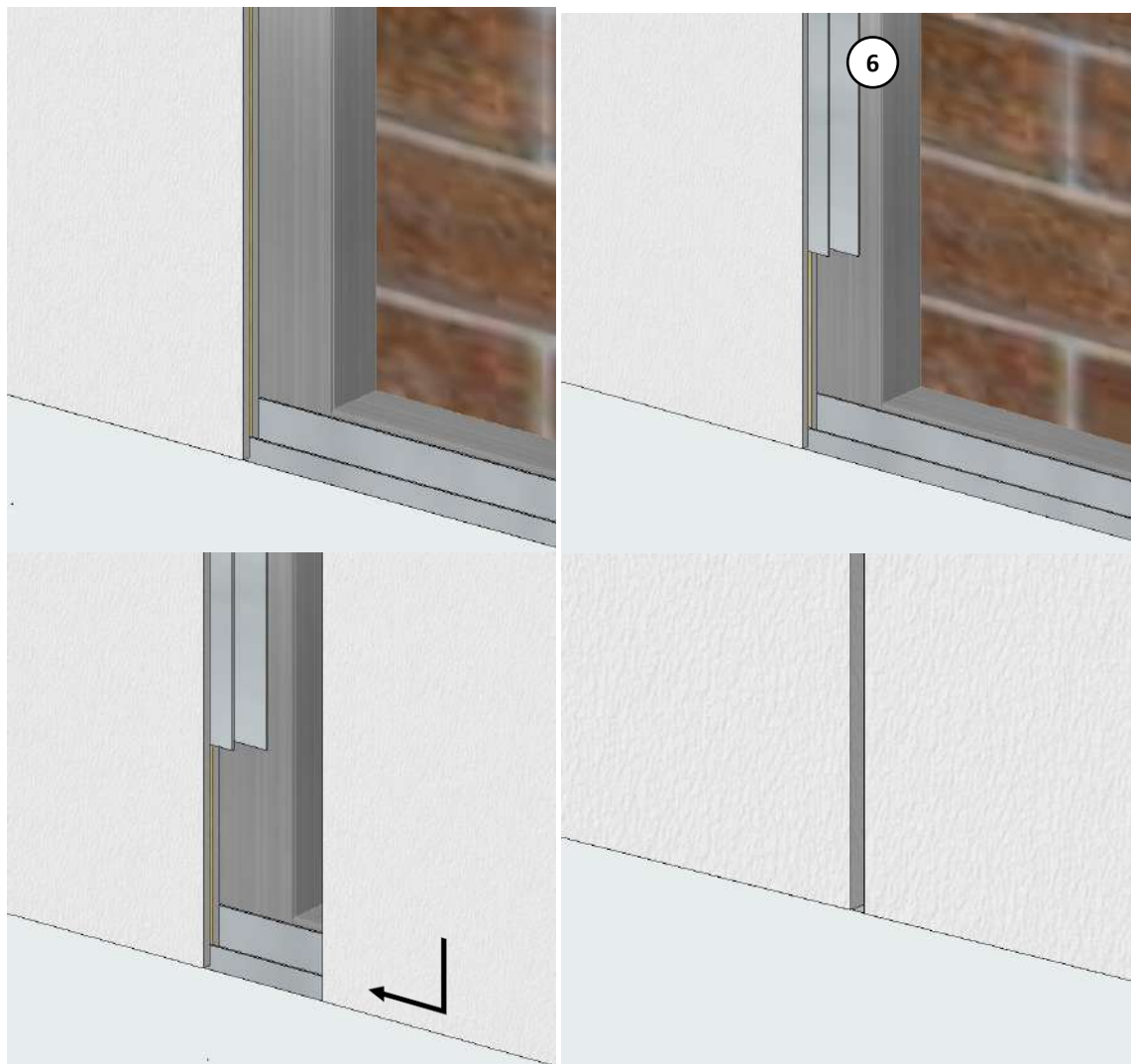
4. **РЕКОМЕНДОВАНО:** монтируем ленту с клеевым слоем на вертикальные стойки, проходящие за панелями, кроме стоек, приходящихся на стык панелей ЭСКАПЛАТ™ – исключение вибрационных шумов при эксплуатации



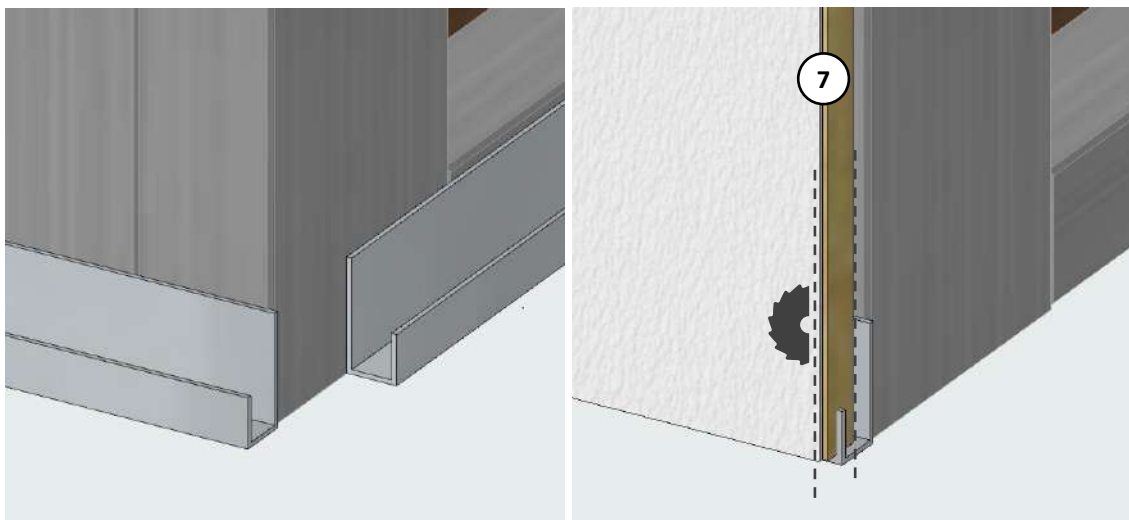
5. Монтаж панелей ЭСКАПЛАТ™ по каждому прогону стены - начинать с 1го уровня (уровень пола). Монтируется первую панель ЭСКАПЛАТ™, фиксируя кант профиля в пазе панели



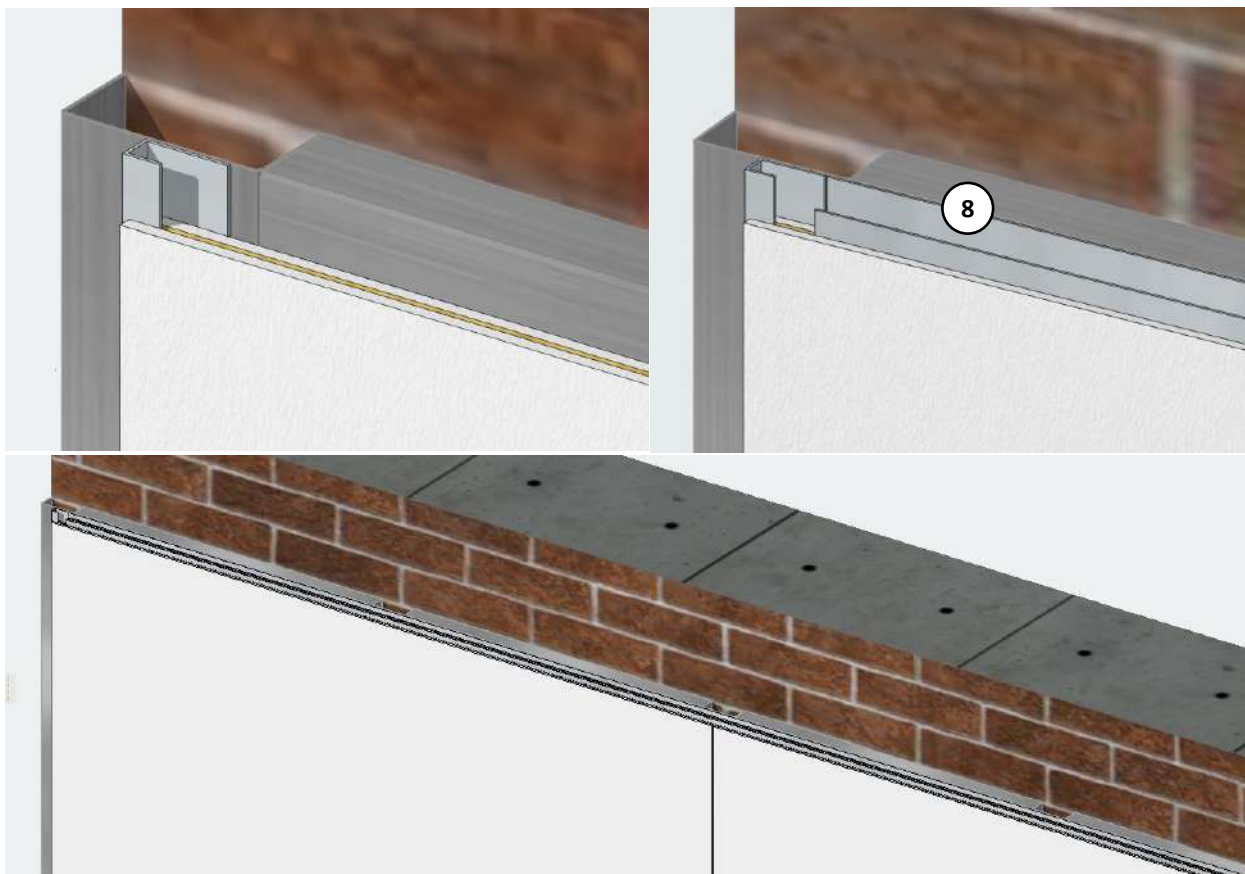
6. Монтируется соединительный Н профиль, фиксируя кант профиля в пазе панели



7. При подходе к двери/окну подрезается панель ЭСКАПЛАТ™ таким образом, чтобы впоследствии обрезанный край перекрывался декоративным элементом двери/окна (наличник, уголок и пр.)

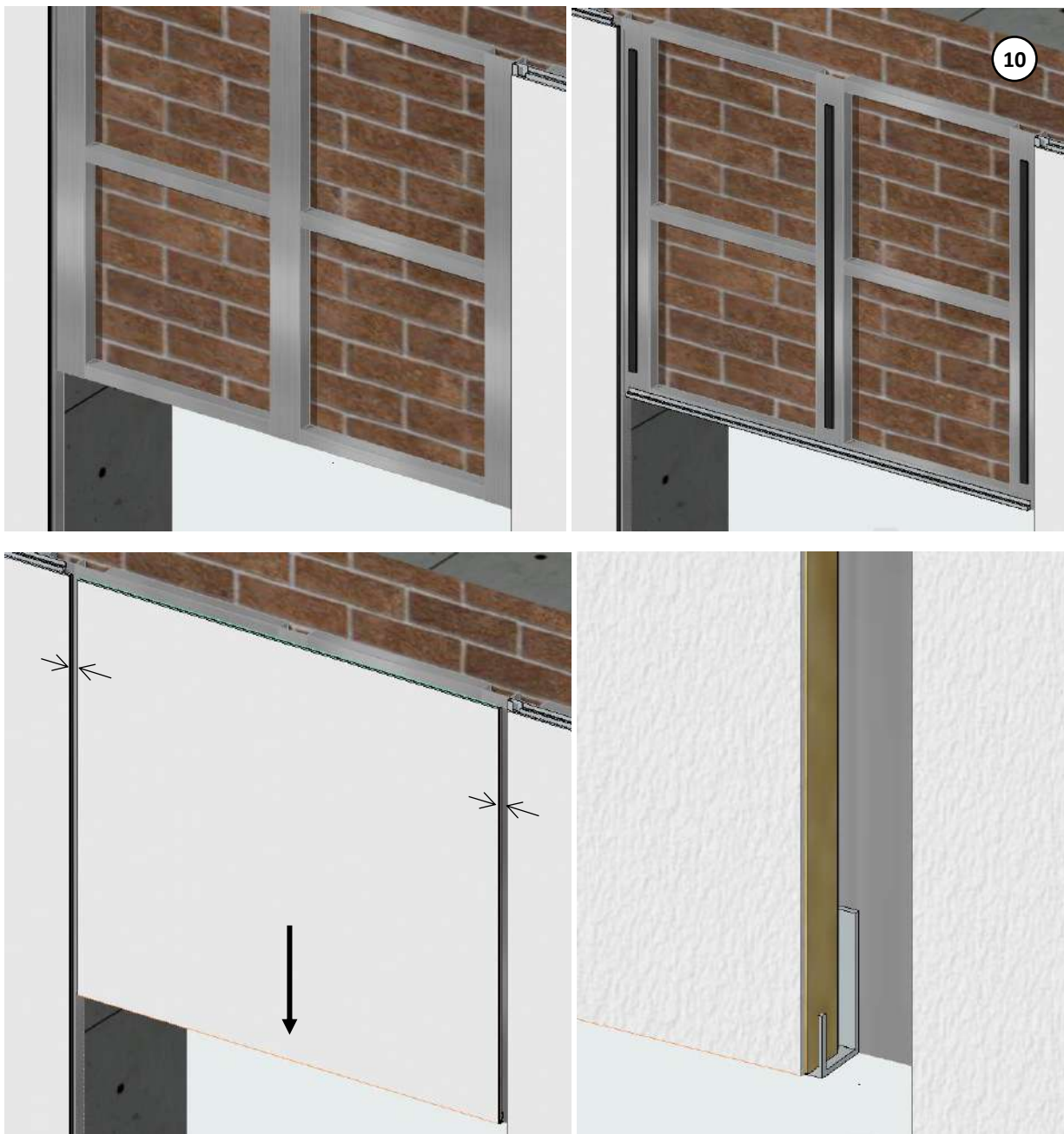


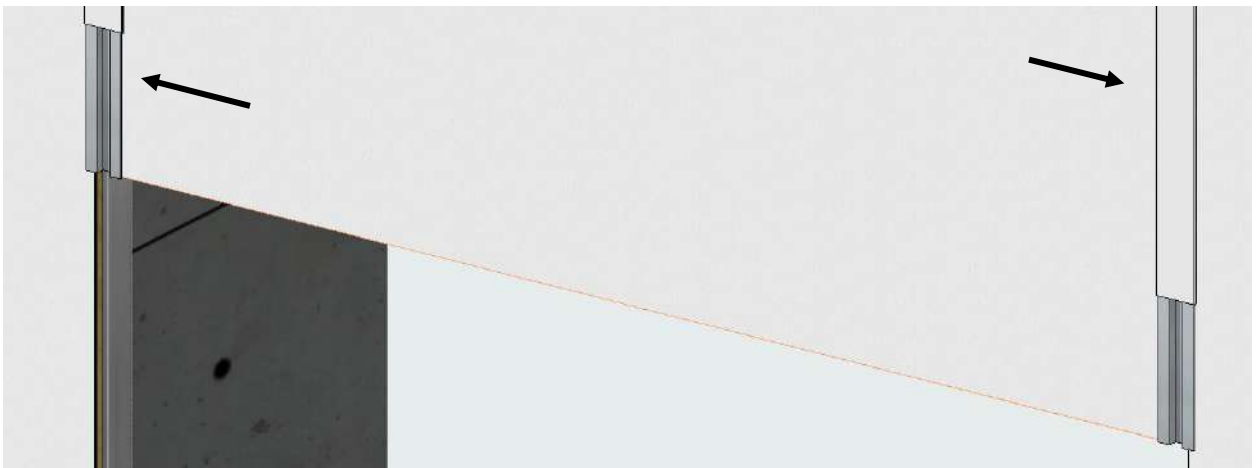
8. Монтаж верхнего горизонтального Н профиля



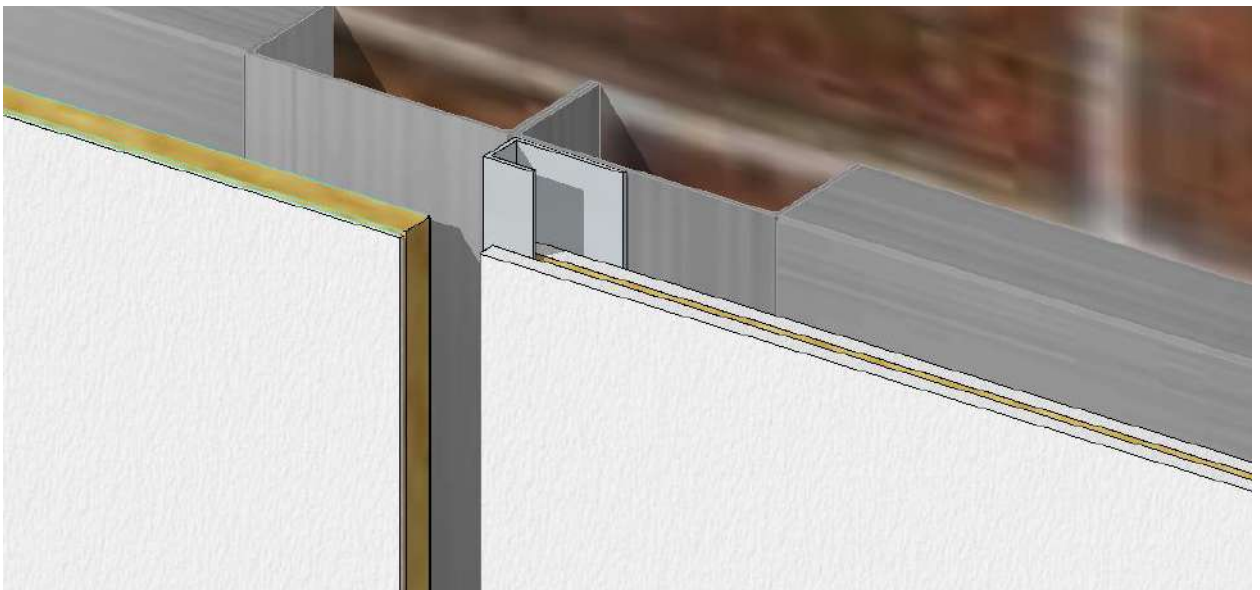
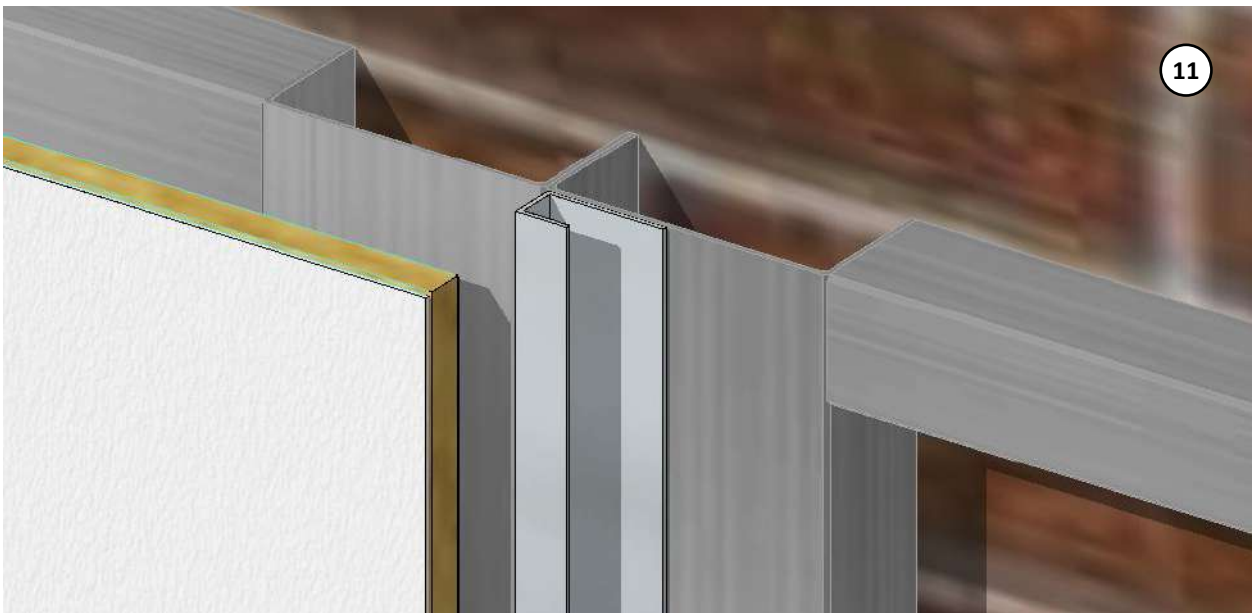
9. При необходимости монтируется второй и более уровни стеновых панелей ЭСКАПЛАТ™

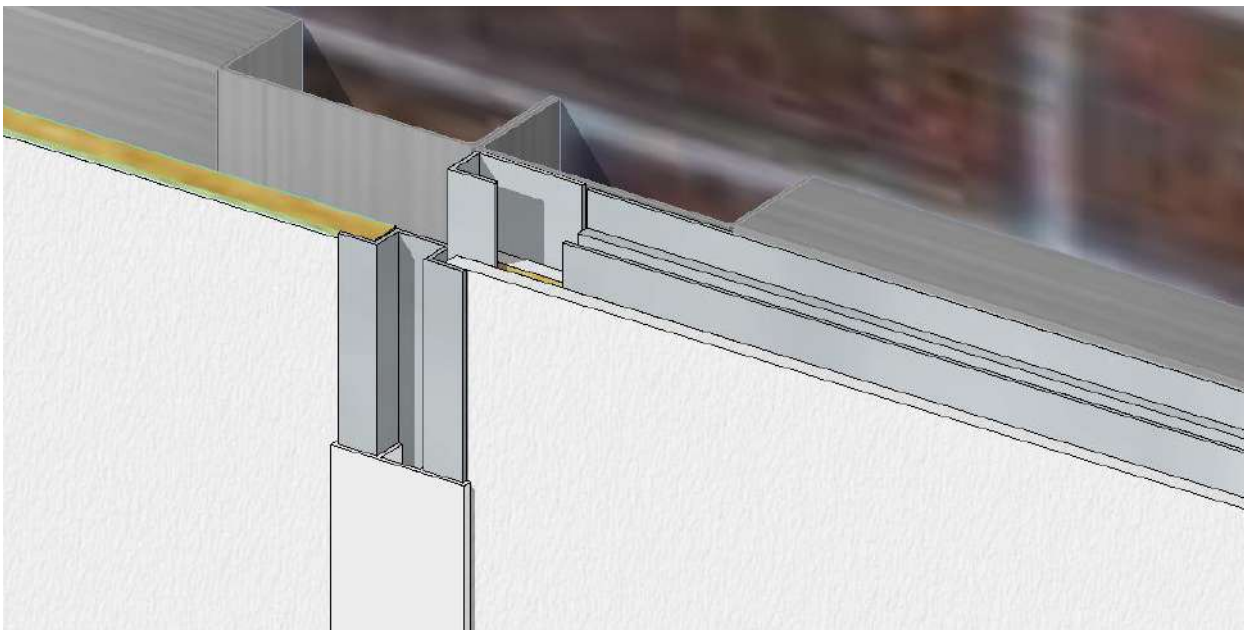
10. **Монтаж вставки над/под проемом** через боковые накладные соединительные W+T профили, Н профиль в паз панели. Предварительно крепится лента с клеевым слоем на вертикальные каркасные стойки. Ширина вставки должна быть с учетом боковых зазоров 11-13мм для закрепления W+T профиля.



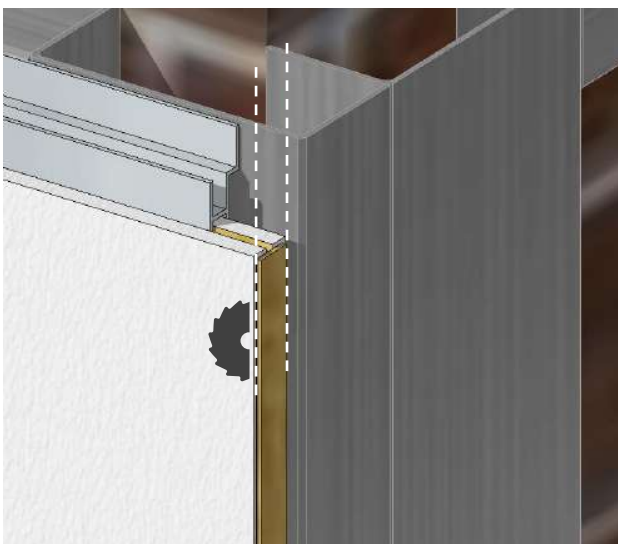


11. Примыкание вертикального L профиля, W+T профиля после дверного\оконного проема

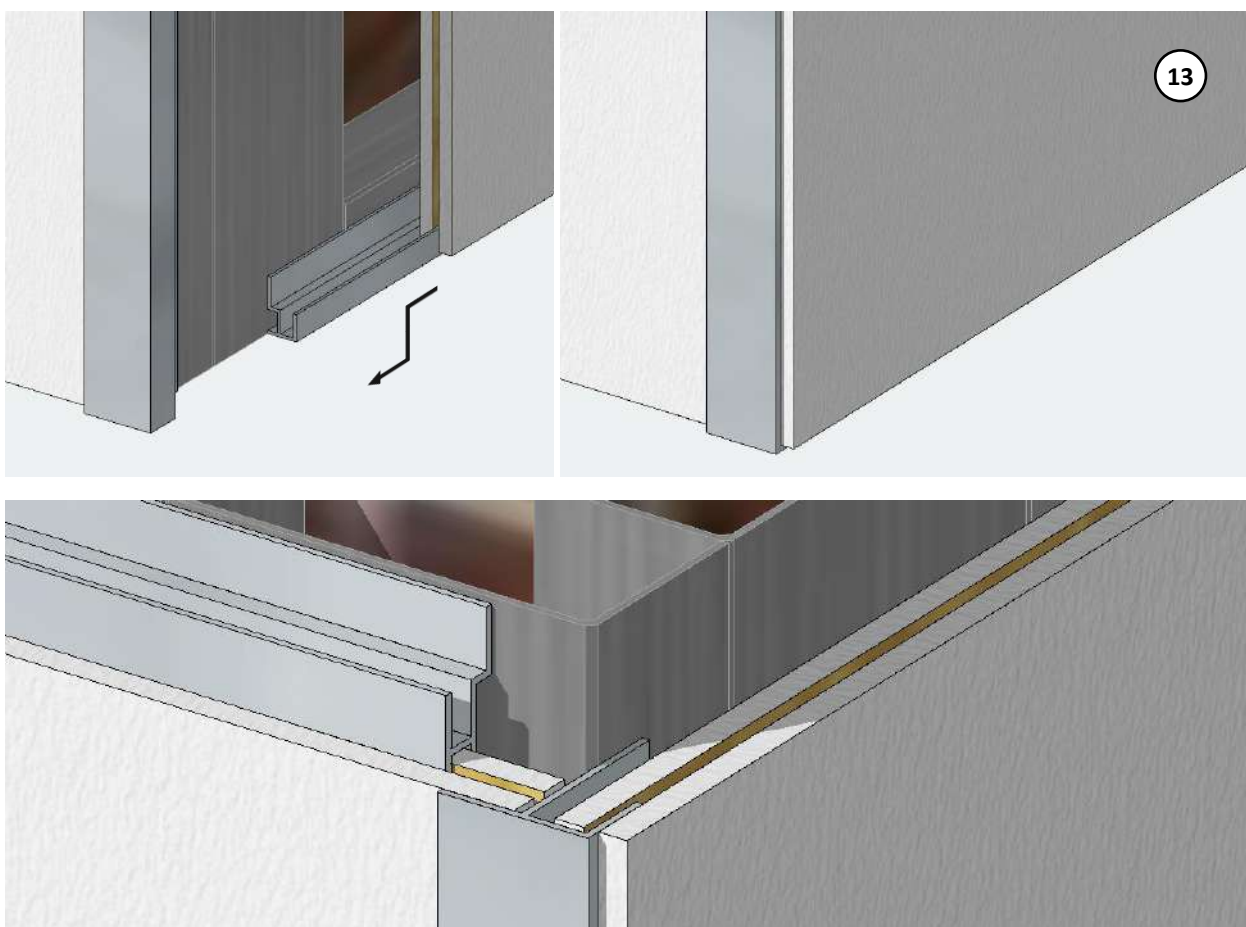




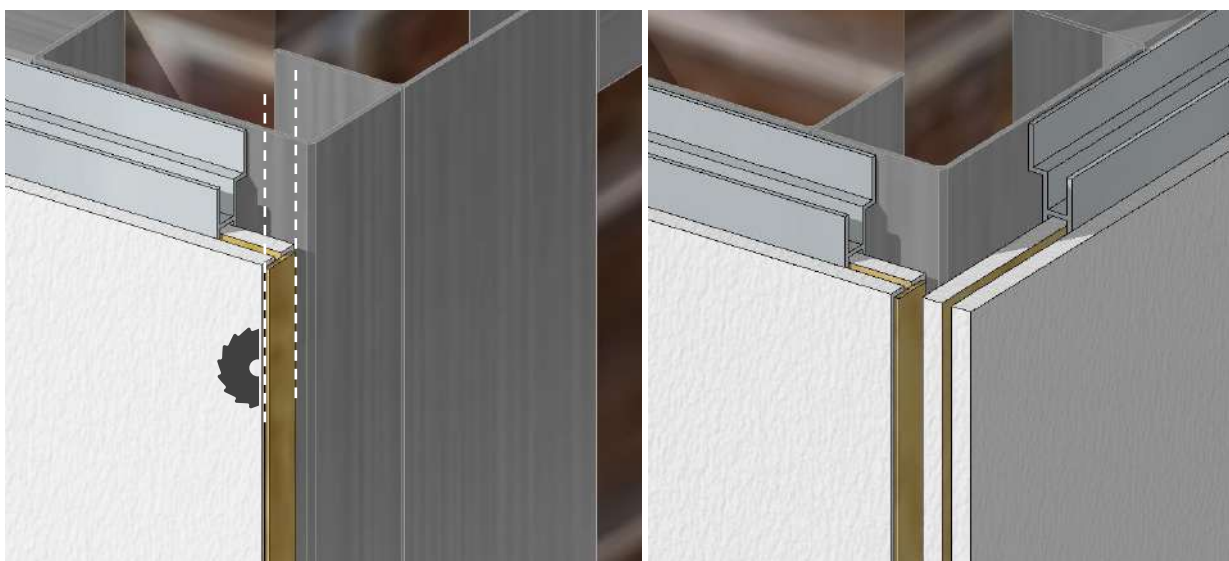
12. **Монтаж наружного угла. ВАРИАНТ 1.** Подрезается панель под уровень стойки каркаса на смежной стене. Монтируется внешний F профиль в каркасную стойку на смежной стене, закрыв подрезанный торец панели

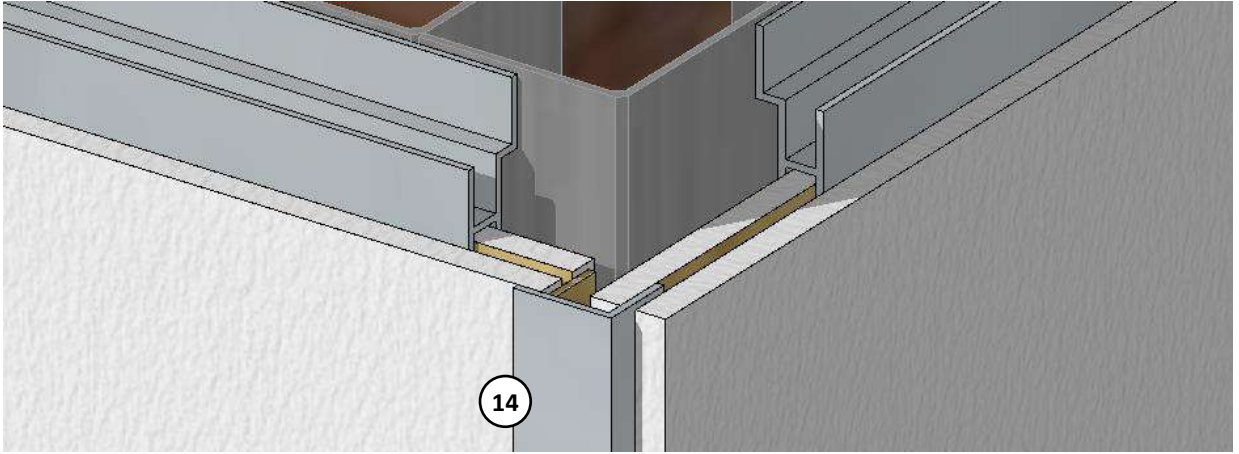


13. Монтаж панели ЭСКАПЛАТ™, размещаются пазы в опорный L профиль и вертикальный F профиль

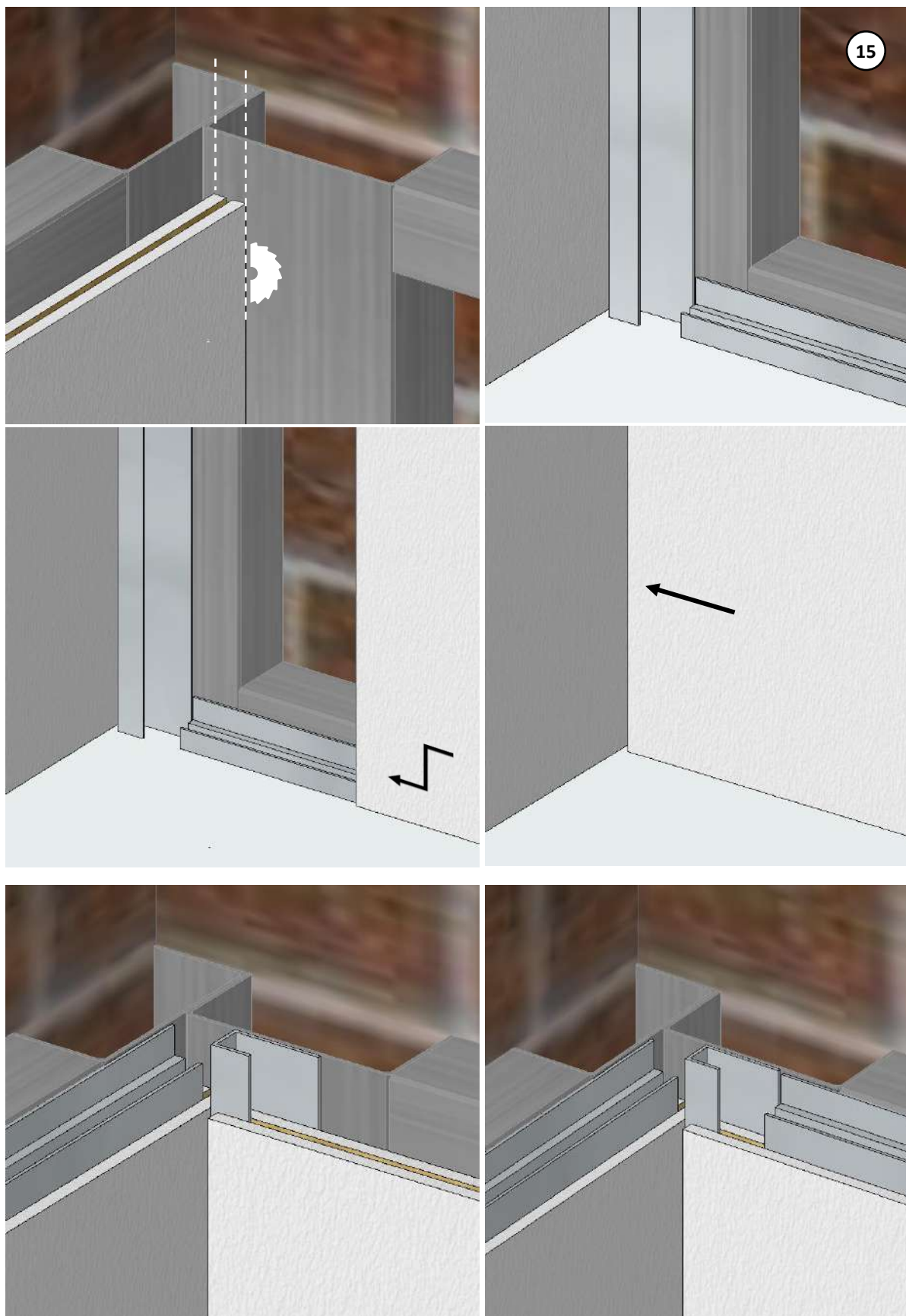


14. **Монтаж наружного угла. ВАРИАНТ 2.** Подрезается панель под уровень стойки каркаса на смежной стене. Монтируется панель на смежную стену, применяя L опорный и Н верхний горизонтальный профиль. Подрезанный торец должен быть перекрыт. С помощью герметика монтируется Г-образный внешний профиль в паз панели на смежной стене, перекрывая стык.





15. **Монтаж внутреннего угла.** Подрезается панель ЭСКАПЛАТ™, до стойки каркаса на смежной стене. Монтируется вертикальный стартовый L профиль на стойку смежной стены, а также нижний опорный L профиль. Устанавливается панель ЭСКАПЛАТ™



16. **Окончание декоративной отделки стены. Отделка технологических проемов.** Для отделки используется Г-образный уголок. Монтируется накладным способом с помощью герметика

